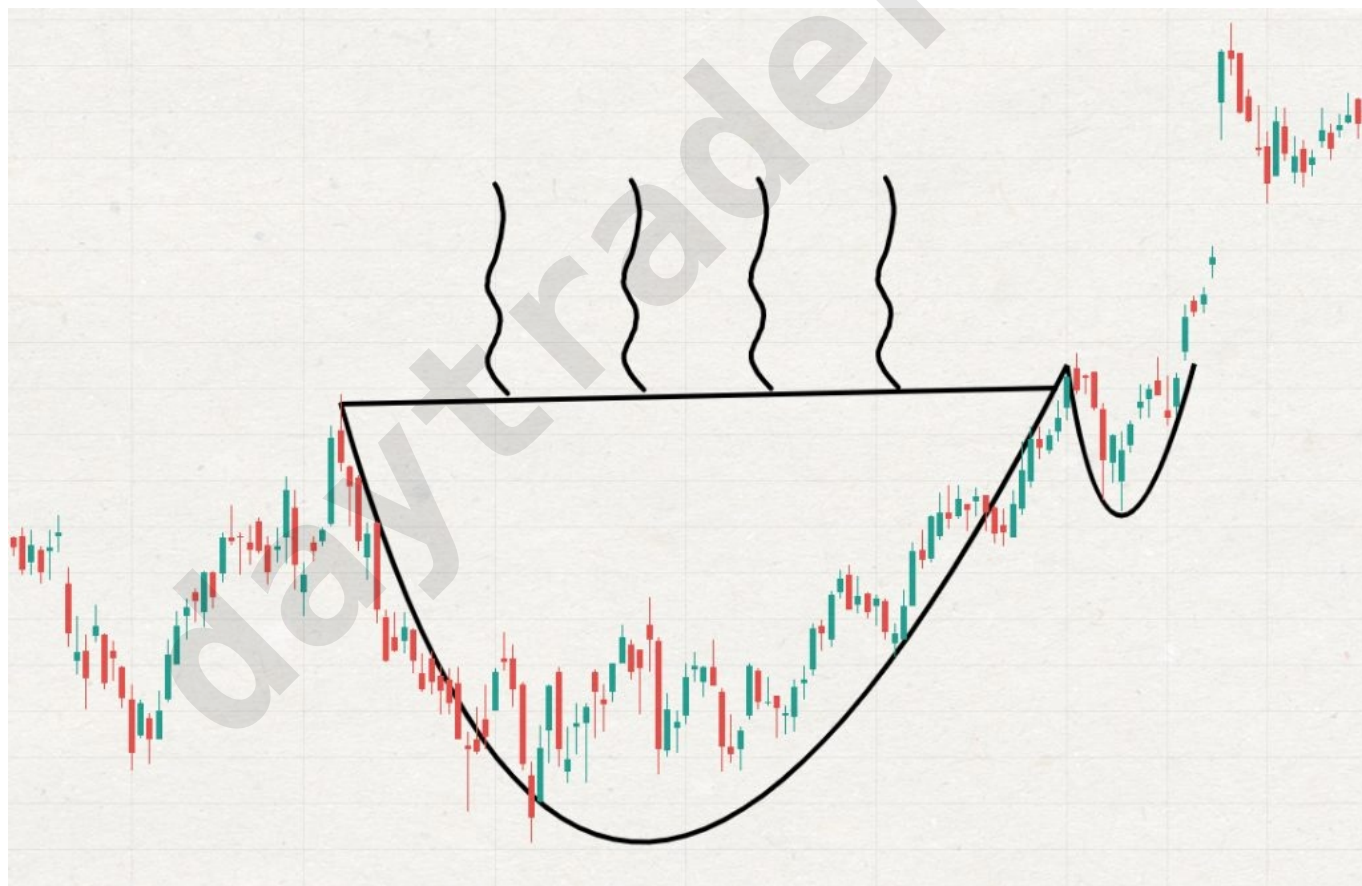


Cup & handle-mønster: Et af de kraftigste trading-signaler

Cup & handle er et såkaldt bullish candlestick-mønster, der ligner en tekop og anses som en af de mest pålidelige købsformationer, hvis du skal sikkert ind i en stigende trend i markedet. I denne artikel forklarer vi, hvad Cup & handle-mønsteret er. Du lærer, hvordan du handler det, samt de vigtigste detaljer i forhold til at få succes med et trade på baggrund af mønsteret.



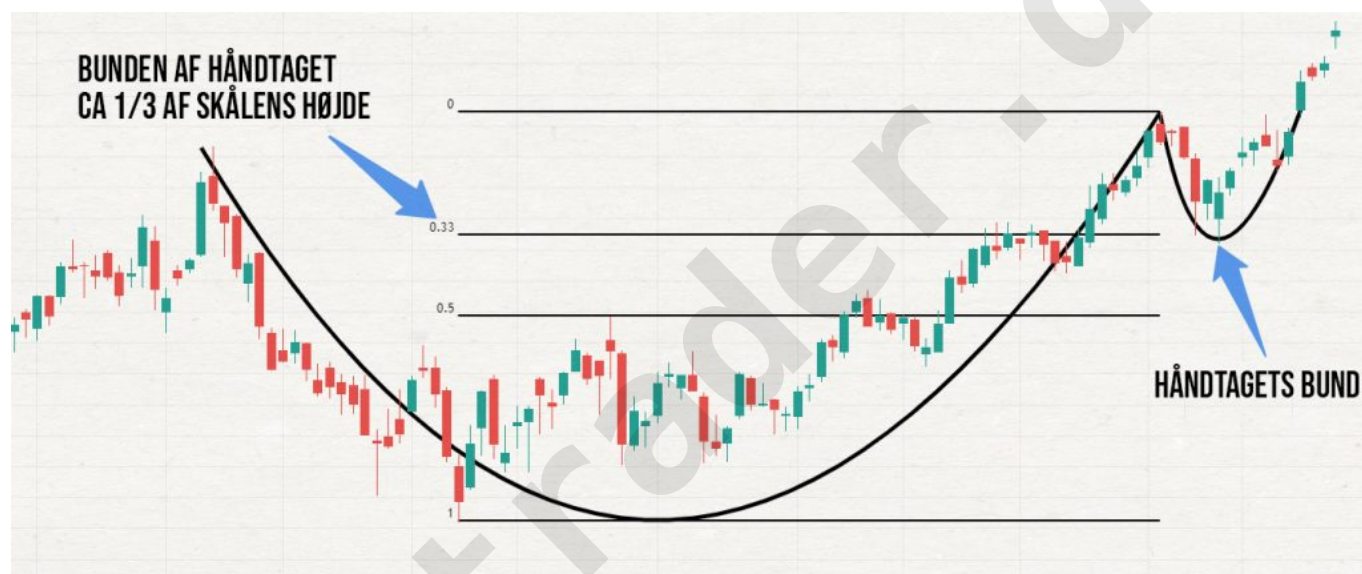
Den vigtigste faktor

Det er vigtigt at forstå, at mønsteret næsten aldrig bliver perfekt, men der bør være nogle ligheder med en kop med et håndtag. Den vigtigste faktor er, at håndtaget skal være

mindre end koppen. Bunden af håndtaget skal være i den øverste halvdel af skålen/koppen, og gerne i den øverste tredjedel.

Vi offentliggør vores handler hver dag på vores chatkanal Se vores handler LIVE

Eksempel: Hvis koppen er formet mellem 90 og 100 kroner (priseksemler), skal håndtaget være formet mellem 100 og 95 kroner, og helst mellem 100 og 97. Hvis håndtaget er for dybt, skal du undgå at handle på mønsteret.



Jo større timeframe, du kigger på, desto stærkere er mønsteret. Hvis du finder et mønster på en dagsgraf eller en ugegraf, er det altså langt stærkere og mere pålideligt, end hvis du finder det på en ti-minutters graf.

To typer mønstre

Man kan sige, at der er to typer Cup & handle-mønstre. Dem, der er dannet som en bundformation, og dem der er et fortsættelsesmønster i en eksisterende trend. Du ser et eksempel på en Cup & handle som en bundformation på grafen nedenfor:



Grafen nedenfor viser et eksempel på en Cup & handle i en eksisterende trend:



Med Cup & handle-mønsteret får du en logisk indgang, fast stop loss-placering samt et niveau for, hvor du tage din gevinst. Lad os se på de tre dele hver for sig.

Sådan dannes Cup and handle

Cup and handle-mønsteret forekommer ved alle tidsintervaller, såsom 1-minutsgraf, og med større intervaller, såsom den daglige eller ugentlige graf. Jo længere tidsintervaller,

desto mere pålideligt er mønsteret.

Mønsteret dannes under en naturlig proces af udbud og efterspørgsel, så der er intet hokus pokus over mønsteret. Det bliver dannet, når en faldende kurs stabiliserer sig og igen begynder at stige (selve koppen). Når kursen når op til tidspunktet fra det første fald, begynder køberne typisk at tvivle, og sælgerne tager over. Sælgerne bukker dog hurtigt under for fornyet købspres, og håndtaget i mønsteret dannes nu. Herfra går det typisk videre op.

Se video om, hvordan du handler Cup & handle

Entry

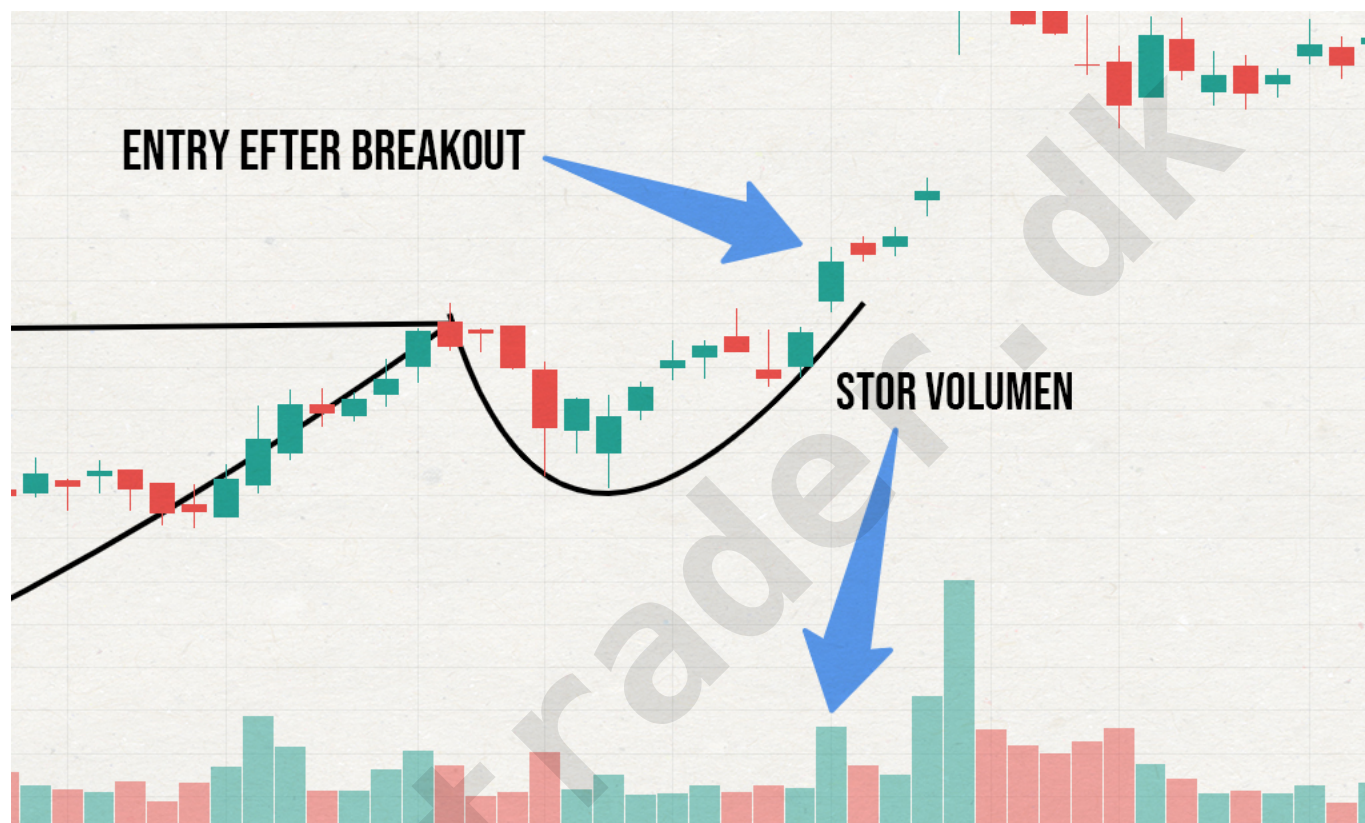
Køb ALDRIG for tidligt.

I en Cup & handle er der altid en slags dobbelt topformation. Du kan vælge at købe, når prisen overstiger det højeste punkt af disse toppe. Se eksempel nedenfor:



Alternativ entry

En alternativ indgangsmetode er, at du venter med at købe, indtil prisen er brudt igennem modstanden, og at bruddet er sket med et væsentligt højere volumen sammenlignet med tidligere dage:



En ulempe ved denne metode er, at du risikerer at gå glip af en del af stigningen. En fordel er, at du har lidt mere bekræftelse på, at der er tale om et rigtigt brud. Men husk, at der ikke er nogen garantier for, at signalet vil lykkes. Prisen kan godt falde tilbage, efter at prisen er brudt op, et såkaldt "falsk udbrud". Derfor er det vigtigt altid at bruge et stop loss-funktion.

Vi offentliggør vores handler hver dag på vores chatkanal Se vores handler LIVE

Stop loss

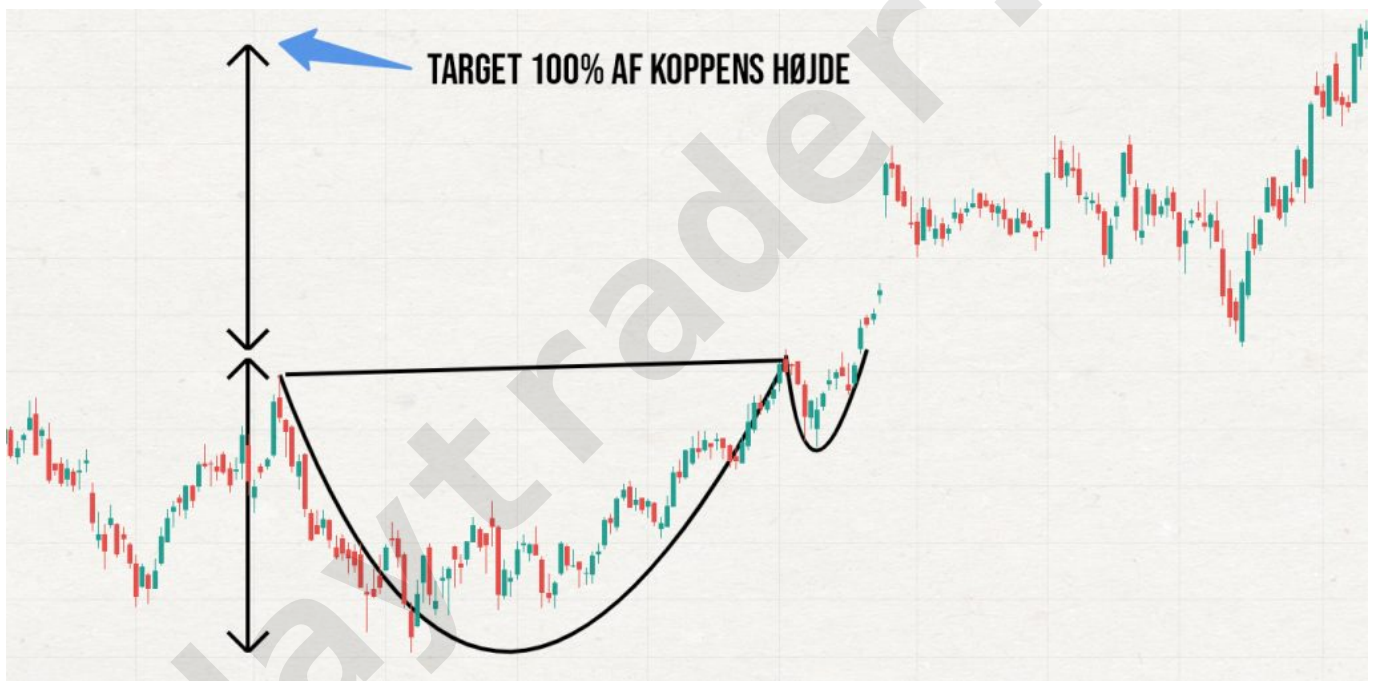
En effektiv placering for stop-loss er at placere det et

stykke under "håndtaget". Hvis prisen går længere ned end det, kan det være en god idé lukke handlen og eventuelt lede efter en ny mulighed for at købe. Se eksempler på stop loss-placering nedenfor.

Med et sådant tight stop loss kan du få en relativt stor risiko/reward. Vi vil derfor nu se på et niveau, hvor det kan være en god idé at tage sin gevinst.

Target

Målet for din handel er mindst afstanden mellem bunden af \square kroppen og toppen af \square håndtaget. Se billedet herunder:



I det tilfælde ville du have fået en risk/reward på lidt over 1:3, hvis håndtaget på koppen var ca. 1/3 af skålens højde. Du kan selvfølgelig også bruge andre exit-strategier i forhold til, hvordan markedet udvikler sig. Men det er vigtigt, at dit exit generelt er lavere end dit target.

yes

Disclaimer Headline Til orientering:

Disclaimer Text Hos daytrader.dk skaber vi gratis indhold og

læringsforløb for jer brugere. Det kan vi blandt andet gøre, fordi vi indgår samarbejde med brokerne, der betaler for omtale på siden.

daytrader.dk